

โรคฝีดาษลิง

MONKEYPOX



ฝีดาษลิงคืออะไร?



- ค้นพบโรคนี้ครั้งแรกในลิง จึงเป็นที่มาของชื่อโรค “ฝีดาษลิง”
- เกิดจาก **Monkeypox virus** ซึ่งเป็นกลุ่มเดียวกับเชื้อไวรัสโรคฝีดาษ (smallpox) หรือโรคไข้ทรพิษ
- พบเชื้อในสัตว์ตระกูลลิง และสัตว์ฟันแทะ เช่น หนู กระรอก กระแต

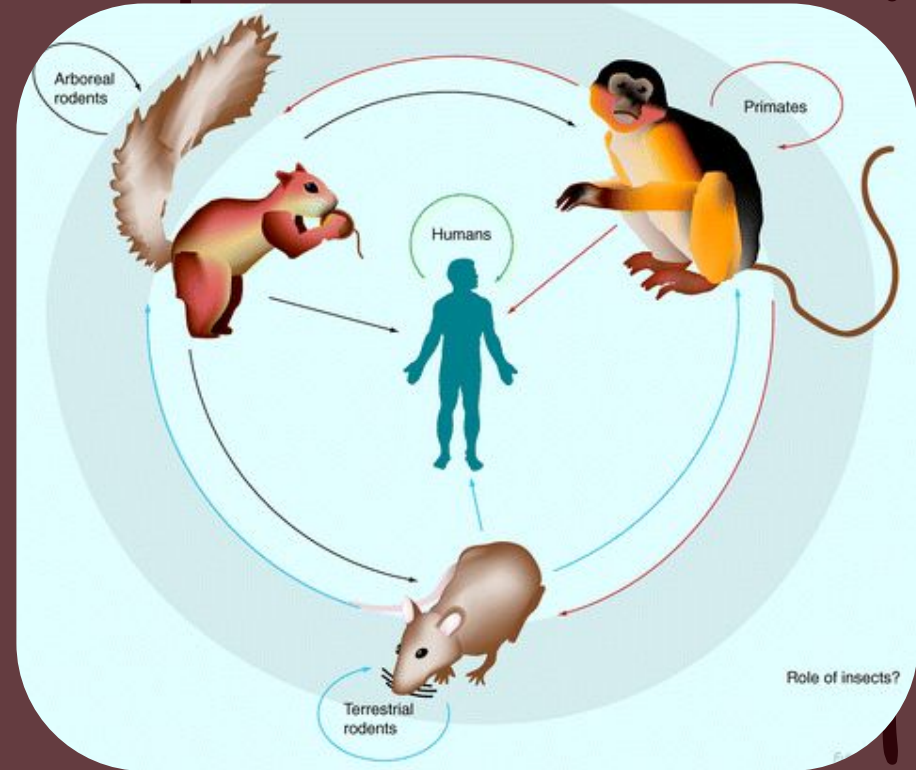
ข้อมูลเบื้องต้นเกี่ยวกับโรคฝีดาษลิง

- เป็นโรคที่อาการไม่รุนแรง หายเองได้ แต่จะมีอาการรุนแรงได้ในผู้ที่มีภูมิคุ้มกันต่ำและเด็กอายุน้อยกว่า 8 ปี โดยมีอัตราการตายต่ำกว่าร้อยละ 5
- ระยะเวลามีอาการของโรคประมาณ 2 - 4 สัปดาห์

การติดต่อ

สัตว์สู่คน

สามารถติดต่อได้จากสัตว์กักแทะทุกชนิด โดยติดต่อจากการสัมผัสโดยตรงกับเลือด สารคัดหลั่ง น้ำหนอง ตุ่มหนองของสัตว์ ฝืนสัตว์ การถูกสัตว์กัดหรือขีดหรือข่วน การรับประทานอาหารที่มีเนื้อสัตว์ติดเชื้อและปรุงไม่สุก





การติดต่อ

คนสู่คน

ส่วนใหญ่โดยการสัมผัสผื่นผู้ป่วยโดยตรงในระยะแพร่เชื้อ หรือสารคัดหลั่ง (ไอ จาม ผื่น ตุ่มหนอง ของใช้ร่วมกัน) จากผู้ป่วย ยืนยั้น อาจมีการติดต่อทางละอองฝอยได้
(contact transmission & droplet transmission)

ระบอดวิททยา




ในกลุ่มผู้ติดเชื้อเอดส์ลิง

98% เป็นผู้รักร่วมเพศ 75% เป็นคนผิวขาว

41% เป็นผู้มีภูมิคุ้มกันบกพร่อง 38ปี คืออายุเฉลี่ยของผู้ที่ติดเชื้อ





ล่าสุด พบเคลผู้ป่วยฝีดาษลิง
ในประเทศไทย 4 เคล
เป็นกลุ่มอายุ 20-40 ปี 3เคล
และ 40-60 ปี 1 เคล

**ปัจจุบันยังไม่พบเคลผู้ป่วย
เด็กในประเทศไทย**

เคลที่พบในประเทศไทย

(อัปเดตล่าสุด 12 สิงหาคม พ.ศ.2565)

อาการ

- เริ่มจากผื่นแดง ต่อมาเป็นตุ่มน้ำ ตุ่มหนอง หรือแห้งเป็นสะเก็ดขึ้นตามตัว
- ไข้
- หนาวสั่น
- ต่อมเหงื่อ
- อ่อนเพลีย
- ปวดกล้ามเนื้อ
- ปวดศีรษะ
- อาการทางระบบหายใจ เช่น
 - ไอ
 - เจ็บคอ
 - คัดจมูก



a) early vesicle,
3mm diameter



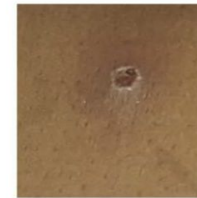
b) small pustule,
2mm diameter



c) umbilicated pustule,
3-4mm diameter



d) ulcerated lesion,
5mm diameter



e) crusting of a mature
lesion



f) partially removed
scab



อาการแทรกซ้อน



- การติดเชื้อชนิดอื่น
- ปอดอักเสบ
- สมองอักเสบ
- ติดเชื้อในกระแสเลือด
- ติดเชื้อในกระดูกตา



ผู้เสี่ยงต่อโรครุนแรง

- ผู้ติดเชื้อเอชไอวี
- มะเร็งเม็ดเลือด
- มะเร็งอวัยวะต่างๆ
- ผู้ได้รับการรักษาด้วยยากดภูมิคุ้มกัน ยาสเตียรอยด์ หรือรังสี
- ผู้รับการปลูกถ่ายไขกระดูก ภายใน 2 ปี
- โรคแพ้ภูมิตนเอง
- เด็กอายุต่ำกว่า 8 ปี



การป้องกัน



เลี่ยง
สถานที่แออัด



เลี่ยงสัมผัส
ผู้ป่วยโรคฉี่หนู



ไม่ใช่สิ่งของส่วนตัว
ร่วมกับผู้อื่น



ล้างมือบ่อยๆ

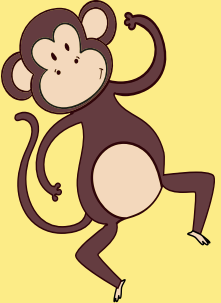


เลี่ยงสัมผัสสัตว์รังโรค
เช่น กระรอก หมูป่า และลิง
กินเนื้อสัตว์ปรุงสุก



สงสัยว่าป่วย
ควรพบแพทย์ทันที





QR CODE เอกสารประกอบ



รายชื่อผู้จัดทำ

อาจารย์ที่ปรึกษา



พ.ต.หญิง วรลักษณ์ ภัทรกิจนิรันดร์
กุมารแพทย์ด้านโรคต่อมไร้ท่อ

นักศึกษาแพทย์ชั้นปีที่ 5



นศพ.ชัยภัทร	ประทุม
นศพ.ฐนพจน์	บัวขาว
นศพ.ณัฐสิณี	หวังยงกุลวัฒนา
นพท.ธรัตน์	ตงศิริ
นศพ.ปวเรศ	ลักษณาภิรมย์

